

Das Bauernfeind-Museum, die Kunststiftung Paul Kälberer und der Landkreis Rottweil laden ein.



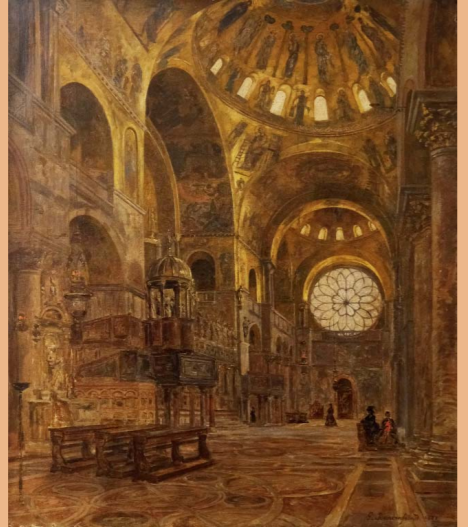
Sonderausstellung
»Italienreisen –
Gustav Bauernfeind und Paul Kälberer«

Die Ausstellung wird am Sonntag, 30. März 2025, um 11 Uhr eröffnet und ist nur an diesem Tag durchgehend bis 17 Uhr geöffnet. Christine Dietz und Richard Weinzierl führen in die Ausstellung ein.

Italiensehnsucht – mit diesem Wort hat die Wissenschaft die Begeisterung deutscher Literaten und Künstler für Italien prägnant zusammengefasst. Auf Italienreisen suchten sie Inspiration in den klassischen Altertümern und der mediterranen Landschaft und hielten diese in Wort und Bild fest.

So reiste auch der aus Sulz stammende Maler Gustav Bauernfeind (1848–1904) in den Jahren 1873, 1876 und 1877 nach Italien. Bauernfeind sandte Zeichnungen an seinen Verleger, der auf deren Grundlage Holzstiche entwerfen ließ. Bauernfeind fertigte aber auch eindrucksvolle Ölgemälde mit Motiven aus Städten wie Florenz, Venedig und Rom.

Gut 50 Jahre später unternahm der Maler und Grafiker Paul Kälberer (1896–1974) drei ausgedehnte Reisen nach Italien. Seine Tagebücher, aber auch die überlieferten Werke zeigen sein Bestreben, sich mit der Kunst der alten Meister auseinanderzusetzen, aber auch die Eindrücke von Städten, Dörfern, Meer und Menschen in seinen Werken einzufangen.



Abbildungen
Paul Kälberer
Fahnenschwinger beim Palio in Siena, 1932
© VG Bild-Kunst, Bonn 2025
Gustav Bauernfeind
Das Innere von San Marco, 1881



Abbildung
Paul Kälberer
Reisender in Neapel, 1932
© VG Bild-Kunst, Bonn 2025

Bauernfeind-Museum
Untere Hauptstraße 5
72172 Sulz am Neckar

Öffnungszeiten
Sonn- und Feiertage
14 – 17 Uhr

E-Mail richard-weinzierl@t-online.de

www.kulturhaus-sulz.de

Telefon 07454 96500
07454 9809396

Gefördert durch den



Paul Kälberer
Auf Reisen

Die Kunststiftung Paul Kälberer und der Landkreis Rottweil laden ein

R

Sonderausstellung
»Paul Kälberer – Auf Reisen«

In der Sommersaison 2025 zeigt die Kunststiftung Paul Kälberer in Verbindung mit dem Landkreis Rottweil Gemälde, Aquarelle und grafische Arbeiten Paul Kälberers, in denen der Künstler Landschaften, Erlebnisse und Eindrücke von mehreren Reisen verarbeitet hat.

Die Ausstellung wird am Samstag, 29. März 2025, um 16 Uhr eröffnet.
Kreisarchivar Johannes Waldschütz führt in die Ausstellung ein.

Wenn Menschen auf Reisen gehen, verlassen sie den vertrauten Raum, sammeln neue Eindrücke und lernen bislang unbekannte Gegenden kennen. Gerade, weil Künstler beständig auf der Suche nach Inspirationen sind, hat das Reisen für sie eine besondere Bedeutung. Auf Reisen entfalten sie eine außerordentliche Produktivität und halten Landschaft, Architektur und Menschen in Skizzen, Zeichnungen und Aquarellen fest.

Die Ausstellung mit dem Untertitel „Auf Reisen“ zeigt malerische und grafische Arbeiten Paul Kälberers von Reisen nach Oberbayern, in die Schweiz, nach Teneriffa und in die Niederlande. Ergänzt wird die Ausstellung durch Werke zur Schweiz des aus Sulz stammenden Künstlers Gustav Bauernfeind (1848–1904).



Abbildungen
Paul Kälberer
Dorf im Tessin (Ritorto im Bavonatal I), 1959
Boote am Strand von Los Christianos, 1970–1972
© VG Bild-Kunst, Bonn 2025



Abbildung
Gustav Bauernfeind
Mädchen am Brunnen, 1873 bis 1877

Kunststiftung Paul Kälberer
Paul-Kälberer-Weg 19
72172 Sulz am Neckar-Glatt

Telefon 07482 807714
0741 244-346

Öffnungszeiten
30. März – 26. Oktober
Sonn- und Feiertage
14 – 17 Uhr

E-Mail kunststiftung-paul-kaelberer@gmx.de

www.paul-kaelberer.de

Gefördert durch die



Oberschwäbische
Elektrizitätswerke



Italienreisen
Gustav Bauernfeind
und Paul Kälberer